

BAROMÈTRE DES JEUNES

p. 2-3

BAROMÈTRE DES JEUNES ET FORMATION

p. 4



BAROMÈTRE DE SATISFACTION

MISSION LOCALE DU PAYS DE COUTANCES

2024-2025



BAROMÈTRE DES PARTENAIRES

p. 5

BAROMÈTRE DES ENTREPRISES

p. 6-7



Mission Locale
DU PAYS
DE COUTANCES

BAROMÈTRE DE SATISFACTION DES JEUNES

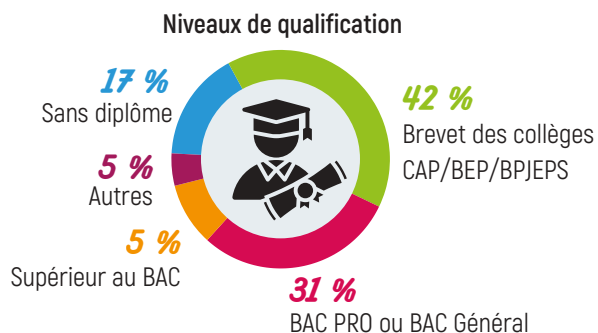
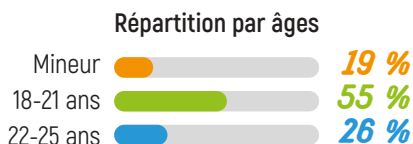
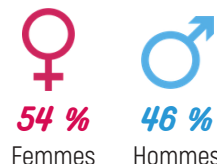
PROFILS DES RÉPONDANTS

185 jeunes résidant dans l'ensemble du territoire du Pays de Coutances ont répondu à l'enquête de satisfaction. Les caractéristiques des profils des jeunes répondants sont proches de l'ensemble des jeunes accompagnés par les Missions Locales, ce qui permet de donner aux résultats de cette enquête une dimension représentative.



185 jeunes

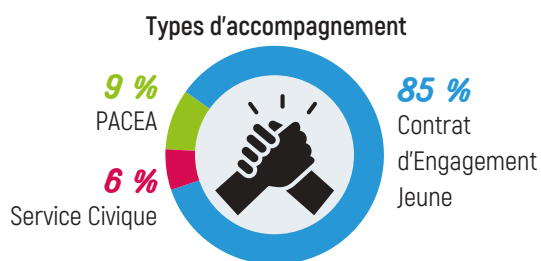
de la Mission Locale du Pays de Coutances ont répondu à l'enquête



59 % des jeunes répondants sont accompagnés par la Mission Locale depuis moins d'un an.

61 % des jeunes répondants ont connu la Mission Locale par leurs proches soit 34 % par leur famille et 27 % par leurs amis.

69 % des jeunes répondants sont inscrits dans un programme d'accompagnement.



LES PRINCIPAUX NIVEAUX DE SATISFACTION DES JEUNES

RECOMMANDERIEZ-VOUS À VOS AMIS D'ALLER À LA MISSION LOCALE ?

99 % des jeunes recommanderaient la Mission Locale à leurs amis.

70 % Tout à fait d'accord
29 % Plutôt d'accord
1 % Plutôt pas d'accord



GLOBALEMENT, ÊTES-VOUS SATISFAIT DES SERVICES RENDUS PAR VOTRE MISSION LOCALE ?

98 % des jeunes sont satisfaits de leur Mission Locale.

67 % Tout à fait d'accord
31 % Plutôt d'accord
1 % Plutôt pas d'accord
1 % Je ne suis pas concerné



CONCERNANT L'ACCESSIBILITÉ DE LA MISSION LOCALE, ÊTES-VOUS D'ACCORD AVEC LES AFFIRMATIONS SUIVANTES ?

Les locaux sont faciles à trouver (logo, visuel, pancarte)



Les informations fournies sur le site internet et/ou les réseaux sociaux de la mission locale sont utiles



Je me sens bien accueilli à la mission locale



Les locaux de la mission locale sont adaptés et bien aménagés

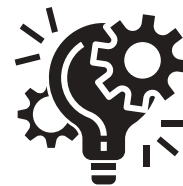


La mission locale dispose des équipements dont j'ai besoin (ordinateur, internet, téléphone, ...)

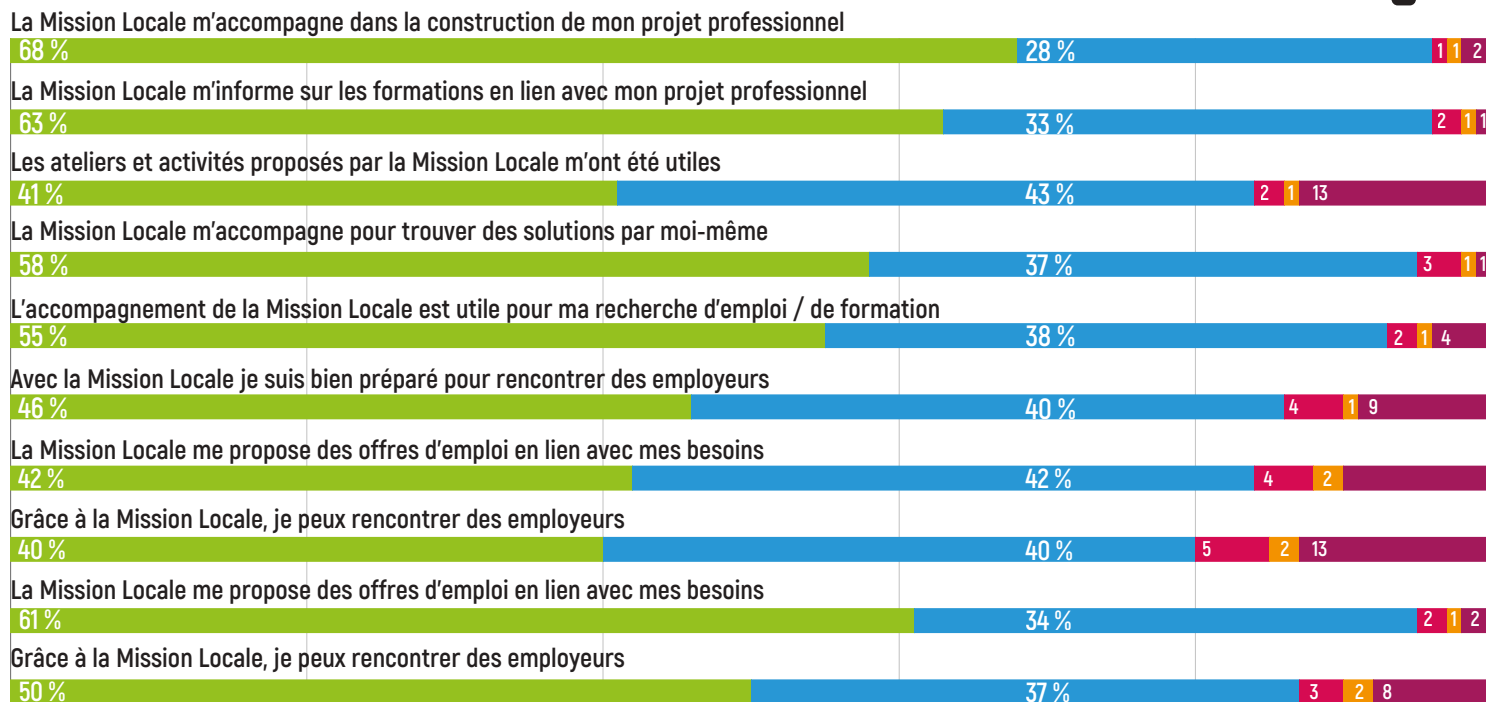


2 ● Tout à fait d'accord ● Plutôt d'accord ● Plutôt pas d'accord ● Pas d'accord du tout ● Je ne suis pas concerné

LA MISSION LOCALE : UN RÔLE MAJEUR DANS L'ACCOMPAGNEMENT PERSONNALISÉ DES JEUNES VERS L'INSERTION SOCIALE ET PROFESSIONNELLE

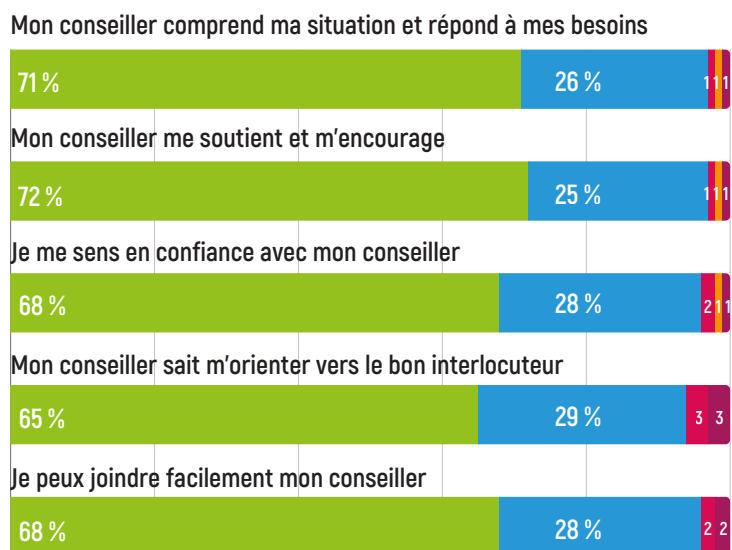


CONCERNANT L'ACCOMPAGNEMENT QUE VOUS PROPOSE LA MISSION LOCALE, ÊTES-VOUS D'ACCORD AVEC LES AFFIRMATIONS SUIVANTES ?



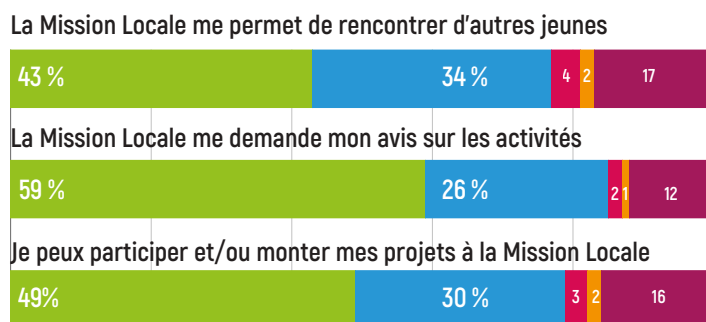
LA RELATION DES JEUNES AVEC LEUR CONSEILLER EN MISSION LOCALE

CONCERNANT VOTRE RELATION AVEC VOTRE CONSEILLER, ÊTES-VOUS D'ACCORD AVEC LES AFFIRMATIONS SUIVANTES ?



PARTICIPATION À LA VIE DE LA MISSION LOCALE

CONCERNANT VOTRE PARTICIPATION À LA VIE DE LA MISSION LOCALE, ÊTES-VOUS D'ACCORD AVEC LES AFFIRMATIONS ?



Les jeunes interrogés expriment une forte satisfaction à l'égard de la Mission Locale, avec 98 % d'avis positifs. Ils soulignent la qualité de l'accueil, l'écoute des conseillers et l'utilité de l'accompagnement proposé. La Mission Locale joue un rôle central dans la construction de leur parcours d'insertion. L'accessibilité, les services et les outils mis à disposition sont globalement appréciés. Ces résultats confirment la pertinence des actions menées en faveur de la jeunesse du territoire.

BAROMÈTRE DE SATISFACTION DES JEUNES ET FORMATION

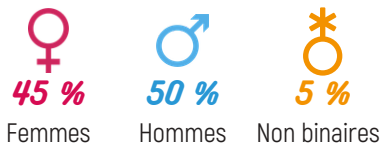
La formation
Enquête régionale

PROFILS DES RÉPONDANTS

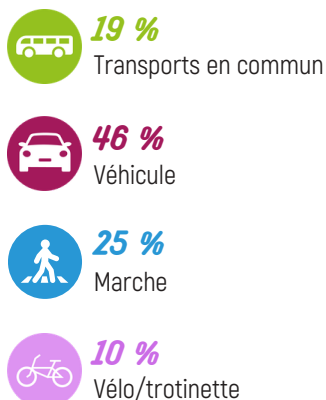


131 jeunes

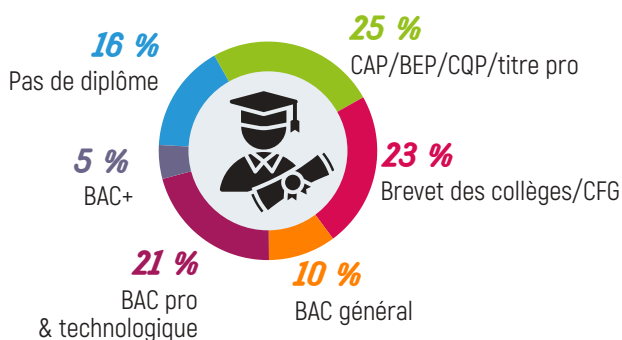
de la Mission Locale du Pays de Coutances ont répondu à l'enquête



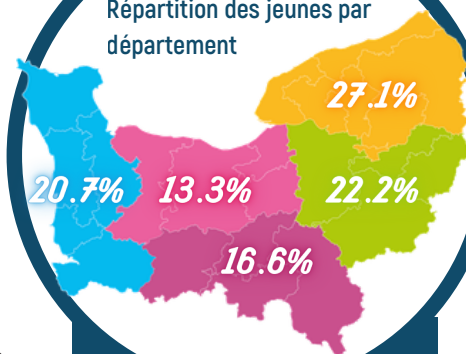
Moyens de mobilité des jeunes



Niveaux de qualification

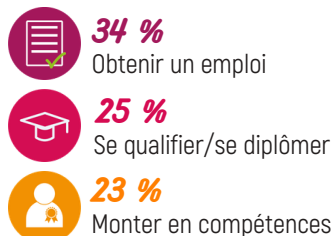


Répartition des jeunes par département

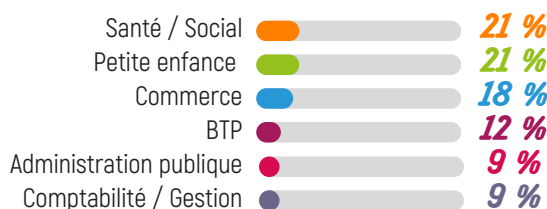


L'ATTRACTIVITÉ DE LA FORMATION

Motivations principales



Secteurs d'activité privilégiés



64 % expriment l'intention de se former

79 % disent avoir une bonne image de la formation

77 % déclarent connaître les formations financées par la Région

LES FREINS

36 % ne souhaitent pas suivre de formation professionnelle

54 % évoquent des difficultés liées au transport ou à l'hébergement

38 % pensent qu'il n'est pas utile de se former pour trouver un emploi

40 % jugent les formations proposées trop éloignées de leur domicile

18 % pensent ne pas avoir le niveau pour entrer en formation

18 % expriment une crainte de l'échec ou de ne pas obtenir le diplôme

39 % estiment que la complexité des informations et des démarches freine l'accès à la formation

“ J'aimerais faire une formation pour rattraper mon niveau et reprendre confiance en moi.
Jeune de Mission Locale

“ Je souhaite suivre une formation dans un métier qui me correspond et me passionne.
Jeune de Mission Locale

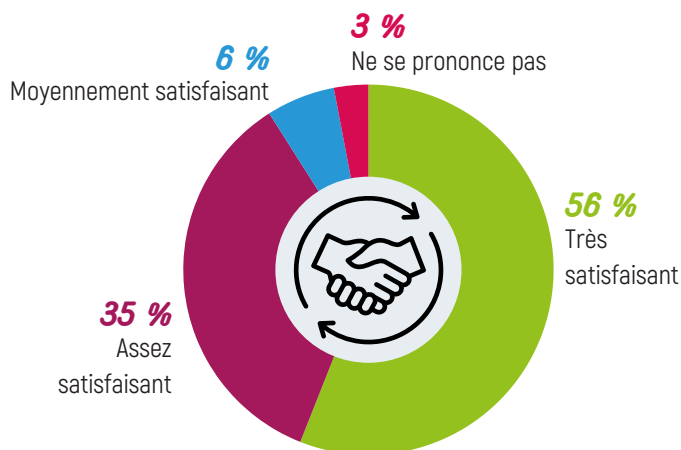
“ Je veux suivre une formation pour obtenir un emploi stable et gagner un salaire.
Jeune de Mission Locale

“ Mon objectif est de me former pour accéder à un emploi offrant des opportunités locales.
Jeune de Mission Locale

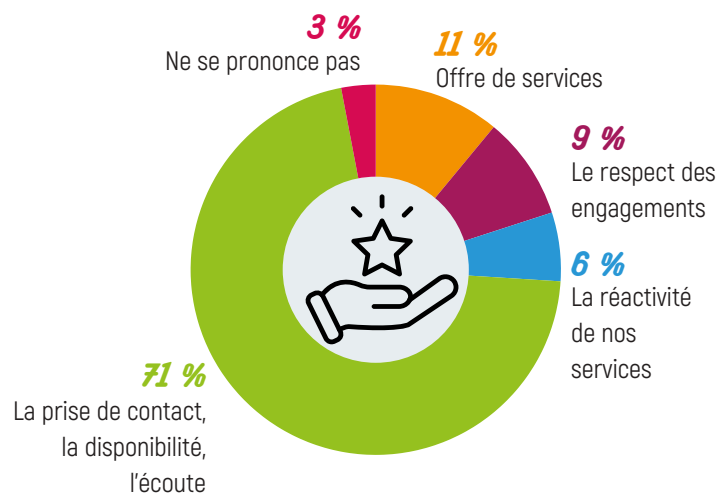
BAROMÈTRE DE SATISFACTION DES PARTENAIRES

Dans une démarche d'amélioration continue et de renforcement des coopérations, un baromètre de satisfaction a été diffusé auprès de 76 partenaires de la Mission Locale. Au total, 34 structures ont répondu à l'enquête, soit un taux de participation de 45 %. Ce retour nous permet de mieux comprendre les attentes, les points de satisfaction et les pistes d'évolution de notre collaboration. Les résultats présentés ici témoignent de la qualité des liens tissés avec notre réseau de partenaires et alimentent notre volonté commune d'agir efficacement en faveur de l'insertion des jeunes.

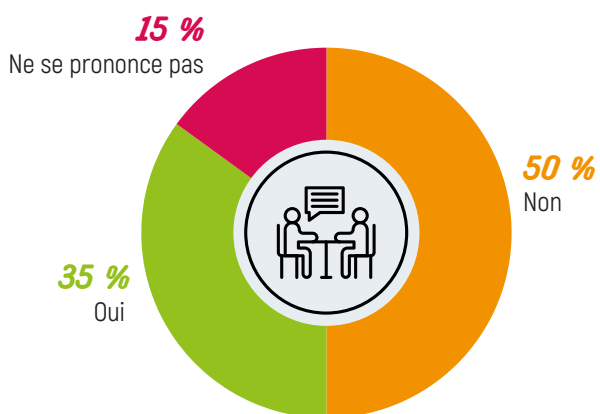
A QUEL NIVEAU SITUEZ-VOUS VOTRE DEGRÉ DE SATISFACTION DE NOTRE RELATION PARTENARIALE ?



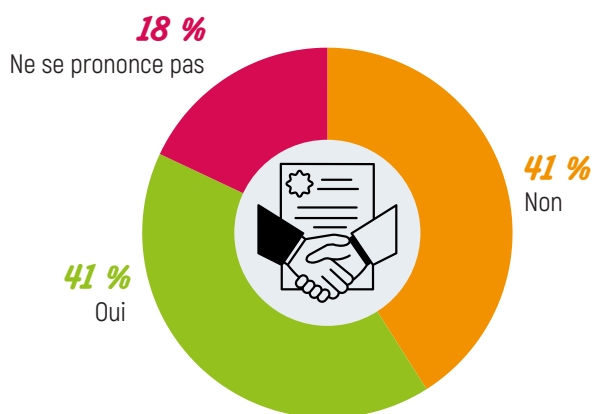
QUELS SONT LES POINTS FORTS ET LES ASPECTS POSITIFS DE NOTRE PARTENARIAT ?



SOUHAITERIEZ-VOUS AVOIR DES REUNIONS D'ÉVALUATION, DE BILAN D'ACTION ?



SOUHAITERIEZ-VOUS QUE NOTRE PARTENARIAT SOIT FORMALISÉ ?



Les partenaires expriment une grande satisfaction vis-à-vis de la relation entretenue avec la Mission Locale, notamment grâce à la qualité des échanges, à la disponibilité des équipes et à leur écoute. Ces éléments sont identifiés comme des atouts majeurs du partenariat. La majorité des répondants se disent satisfaits de cette collaboration, reflet d'un lien professionnel solide et ancré dans le territoire.

Si une partie des partenaires ne ressent pas aujourd'hui le besoin de formaliser davantage le partenariat ou d'organiser des bilans réguliers, une proportion significative se montre néanmoins ouverte à ces perspectives, soulignant une volonté de dialogue continu et d'amélioration partagée. Ces retours nourriront les pistes de développement pour renforcer encore l'efficacité et la lisibilité des actions communes.

BAROMÈTRE DE SATISFACTION DES ENTREPRISES

PROFILS DES ENTREPRISES

L'édition 2024-2025 du Baromètre des Missions Locales s'attache également à recueillir les attentes des entreprises et les relations qu'elles entretiennent avec les Missions Locales dans l'accès et l'insertion professionnelle des jeunes.



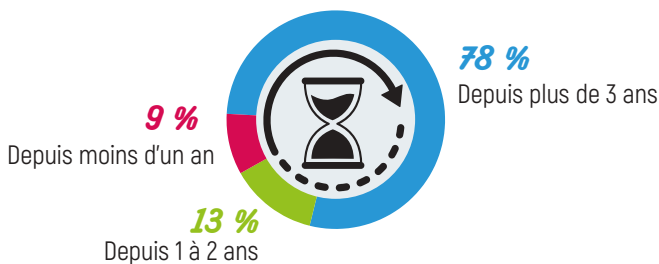
47 entreprises

exerçant leurs activités dans l'ensemble du territoire du Pays de Coutances ont répondu à l'enquête de satisfaction

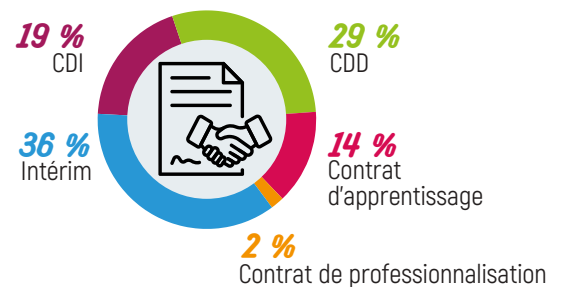
Types d'entreprises



Ancienneté du partenariat



Types de contrat de travail



50 % ont formalisé un partenariat avec la Mission Locale

7 % siègent au sein de la gouvernance de la Mission Locale

77 % des entreprises interrogées ont exprimé un besoin annuel en recrutement inférieur à 17 postes.

23 % des entreprises interrogées ont exprimé un besoin annuel en recrutement supérieur à 17 postes.

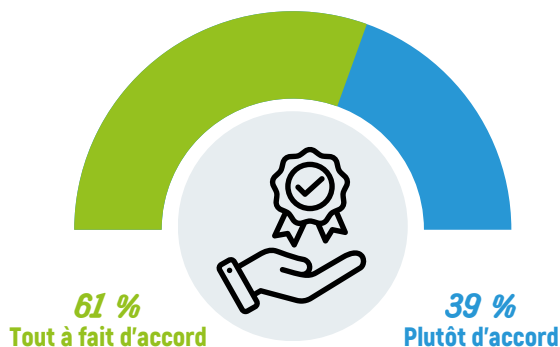


Cette enquête permet de mieux comprendre la diversité des entreprises partenaires, la solidité de leur engagement, ainsi que leurs besoins en recrutement. Ces données constituent un appui précieux pour ajuster les actions de la Mission Locale au plus près des réalités du terrain.

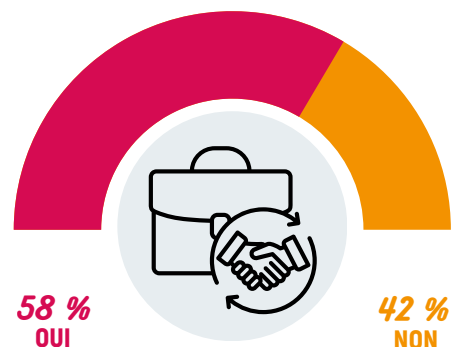


LES PRINCIPAUX NIVEAUX DE SATISFACTION DES ENTREPRISES

DE FAÇON GLOBALE, ÊTES-VOUS SATISFAIT DES SERVICES RENDUS PAR VOTRE MISSION LOCALE ?



VOUS ÊTES ENGAGÉ(E) OU SERIEZ PRÊT(E) À VOUS ENGAGER DANS DES PROJETS D'ACCUEIL DE JEUNES SPÉCIFIQUES



Ces résultats confirment la solidité du lien entre les entreprises et la Mission Locale, et révèlent des opportunités prometteuses de développement partenarial, notamment autour de projets d'accueil et d'accompagnement renforcé des jeunes.





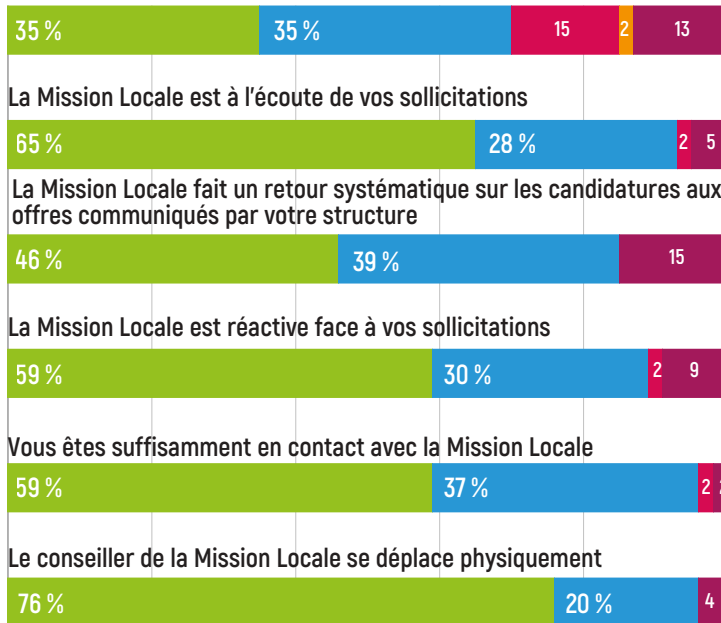
UN TRAVAIL DE CO-CONSTRUCTION ET DE SUIVI EN FAVEUR DES JEUNES



LA MISSION LOCALE : UN RELAIS STRATÉGIQUE DES ENTREPRISES AUPRÈS DES JEUNES

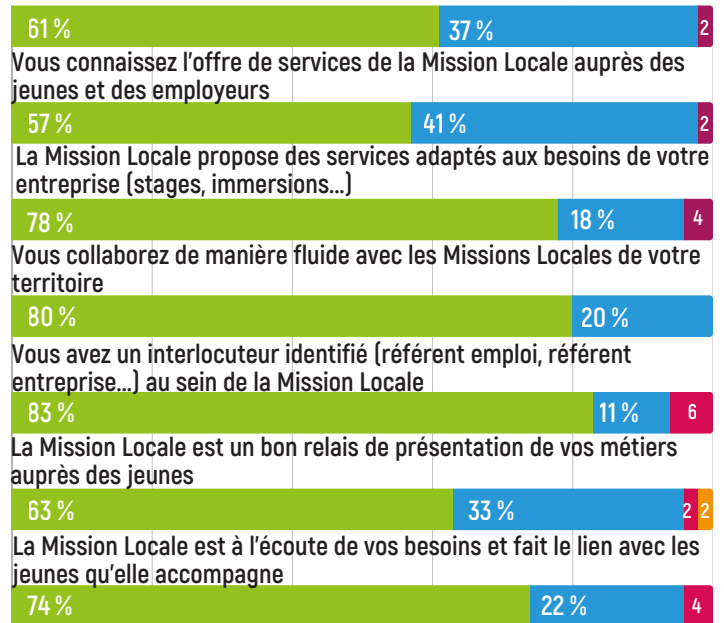
CONCERNANT LES ACTIONS MENÉES AVEC LA MISSION LOCALE, ÊTES-VOUS D'ACCORD AVEC LES AFFIRMATIONS SUIVANTES ?

La Mission Locale vous sollicite pour construire avec vous certaines actions (job dating, forum, ateliers, etc...)



CONCERNANT VOTRE RELATION AVEC LA MISSION LOCALE, ÊTES-VOUS D'ACCORD AVEC LES AFFIRMATIONS SUIVANTES ?

La Mission Locale connaît bien les entreprises

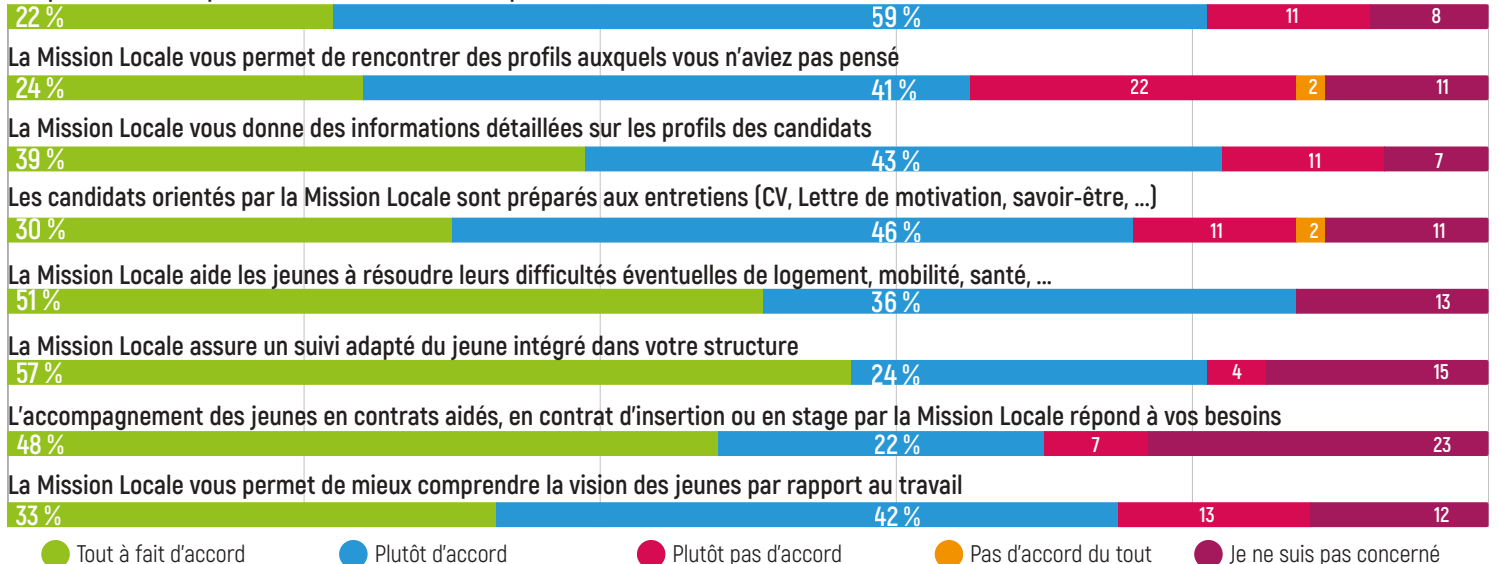


L'ACCOMPAGNEMENT ET L'ORIENTATION DES JEUNES EN ENTREPRISE PAR LA MISSION LOCALE

CONCERNANT LES JEUNES DE LA MISSION LOCALE QUE VOUS RECEVEZ, ÊTES-VOUS D'ACCORD AVEC LES AFFIRMATIONS SUIVANTES ?



Les profils orientés par la Mission Locale sont adaptés à vos besoins



● Tout à fait d'accord

● Plutôt d'accord

● Plutôt pas d'accord

● Pas d'accord du tout

● Je ne suis pas concerné



Les retours exprimés par nos partenaires témoignent d'une relation de confiance solide et d'une collaboration constructive avec la Mission Locale. Appréciée pour son écoute, sa réactivité et sa capacité à co-construire des actions adaptées, la Mission Locale est perçue comme un acteur clé de l'accompagnement des jeunes vers l'emploi. Elle joue également un rôle stratégique en tant que relais auprès des entreprises, facilitant le lien entre les jeunes et les besoins du tissu économique local. L'orientation et l'intégration des jeunes en entreprise sont saluées pour leur pertinence et leur efficacité, tout comme l'accompagnement individualisé proposé. Ces résultats confirment la mobilisation collective et l'engagement partagé au service de l'insertion des jeunes sur le territoire.



Espace Hugues de Morville
103 rue Geoffroy de Montbray
50200 Coutances
02.33.19.07.27